

RESULTATS DU TRAITEMENT DE L'EAU UMH

Extraits des preuves reproductibles, physiques et médicales sur l'efficacité de la technologie UMH.
Les études complètes sont librement consultables sur le site du fabricant.



Qualité de l'eau.

Notre bien-être dépend dans une large mesure de la qualité des aliments, des nutriments et des structures ordonnées de l'eau potable. Avec la technologie UMH, un état vital et cristallin optimal est à nouveau atteint dans l'eau. Cela rend l'eau à nouveau disponible pour les cellules.



Fonctionnement UMH

Ordre & structure

L'imagerie microscopique du Dr Emoto montre une nette amélioration de la structure cristalline.

L'eau récupère sa structure hexagonale naturelle.

L'eau a besoin d'ordre



Sans UMH



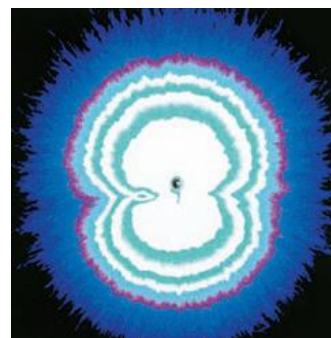
Avec UMH

État bioélectrique - Energie

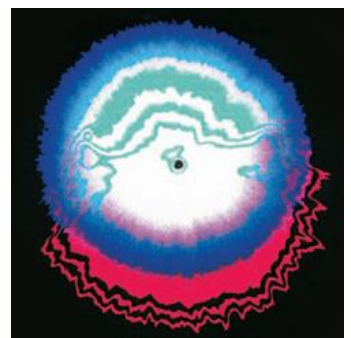
UMH rétabli la qualité énergétique d'origine de l'eau.

Le potentiel bioénergétique très marqué (en rouge sur le pourtour externe) mesuré par **Système Colorplate®** par le **Dr. Knapp** reste encore clairement mesurable plusieurs jours après.

L'eau a besoin d'énergie



Sans UMH



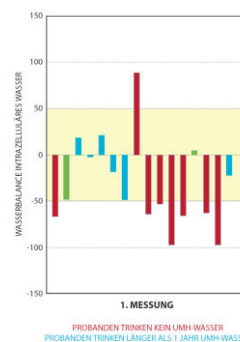
Avec UMH

Pénétration cellulaire

Par la méthode d'analyse d'impédance bioélectrique (BIA) reconnue médicalement, il a pu être démontrée au cours d'études que l'eau UMH est la solution optimale d'hydratation des zones extracellulaires et intracellulaires.

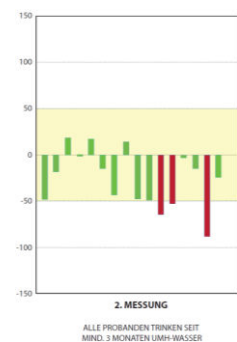
Ces résultats n'ont jamais été atteints sur d'autres appareils testés.

L'eau doit pouvoir hydrater les cellules



Mesure du BIA

(En rouge individus buvant de l'eau
Sans UMH
(En bleu individu buvant déjà UMH))



Mesure du BIA

(Les mêmes individus précédents
boivent de l'eau **avec UMH**.
Après 3 mois, ils ont tous amélioré leur
hydratation)

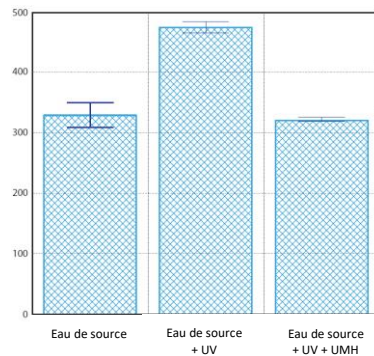
Traduction réalisée de la langue Allemande vers le Français. Pour vous assurer une lecture originale, l'ensemble des documents en Allemand sont disponibles sur le site du fabricant UMH.

Mesures des fréquences

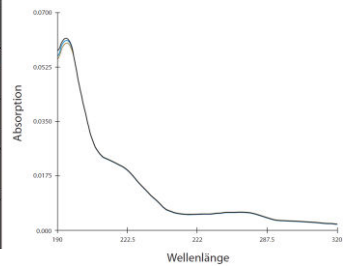
Mesures d'UV, de FN et de HF réalisées par le Dr Ludwig scientifiquement reconnu, confirment l'effacement des fréquences des polluants. La haute capacité de stockage de biophotons fait également preuve d'une forte structuration des molécules d'eau. Cela a pu être confirmé et démontrées par les études du Prof. Dr. Popp.

C'est ainsi qu'a été démontré que l'énergie et la qualité originelle de l'eau est rétablie avec UMH.

L'eau a besoin d'harmonie



Électroluminescence



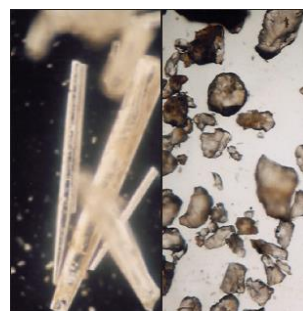
Mesures Dr. Ludwig

Qualité - Résultats scientifiques

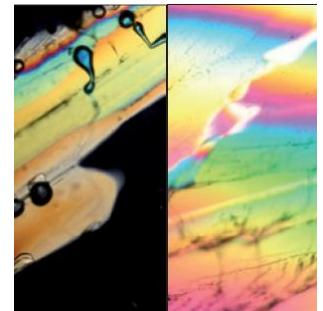
Tests de qualité de l'eau du Dr Kröplin Uni Stuttgart, Dr. Doepp, DI Pfaffenbichler, Dr. Kilibaeva et de simples photographies microscopiques du calcaire montrent des résultats impressionnants. Les mesures à haute fréquence du Dr. Kohfink-Kalagin démontrent l'excellente stabilité à long terme et la conductivité de l'eau de l'UMH.

(Le calcaire sous forme de calcite s'incruste sur les tuyauteries... Une fois transformé en aragonite il ne s'incruste plus)

L'eau a besoin d'être vivante



Transformation du calcaire
Sans UMH Avec UMH
Calcite Aragonite



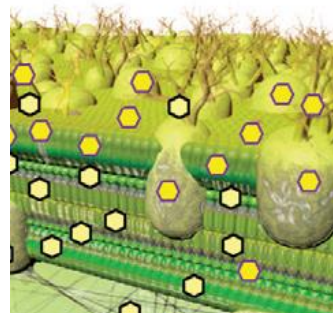
Images fractales quantiques
Sans UMH Avec UMH
Calcite Aragonite

Examens médicaux

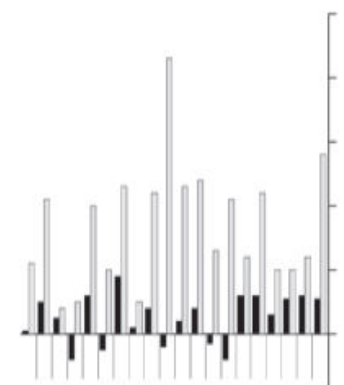
Mesures réalisées avec le système de diagnostic d'Oberon® démontrant un renforcement de la réponse compensatoire de 81%, pour l'eau traitée par UMH. Par des mesures de biorésonance aux points méridiens (d'après le Dr Voll) a été constaté une tonification et un renforcement des organes de façon clair.

De longues années d'examens métaboliques confirment également une hydratation optimale des cellules.

L'eau a besoin d'une qualité curative



Oberon Biofeedback®

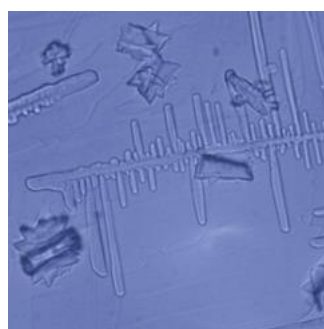


Biorésonance

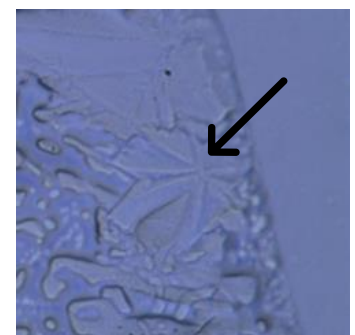
Recherches spagiriques

L'analyse par l'imagerie cristalline du Dr Höfer montre également qu'une eau dénaturée traitée par l'UMH est à nouveau naturelle reprenant une forme cristalline.

L'eau a besoin d'harmonie



Sans UMH



avec UMH

Traduction réalisée de la langue Allemande vers le Français. Pour vous assurer une lecture originale, l'ensemble des documents en Allemand sont disponibles sur le site du fabricant UMH.

Mesures des fréquences d'une eau de source subissant un traitement UV puis un passage sur UMH

ETAPES

1. Image des fréquences d'une eau de source

Les fréquences importantes (22,44,66Hz) sont bien visibles et présentent un schéma bien ordonné dont la répétition des pics est régulière.

Les éléments sont ordonnés et structurés

2. La même eau de source après désinfection UV

On constate un désordre aussi bien en abscisse qu'en ordonné et une irrégularité voire absence totale de pics à certains endroits.

Il en résulte une mauvaise structuration.

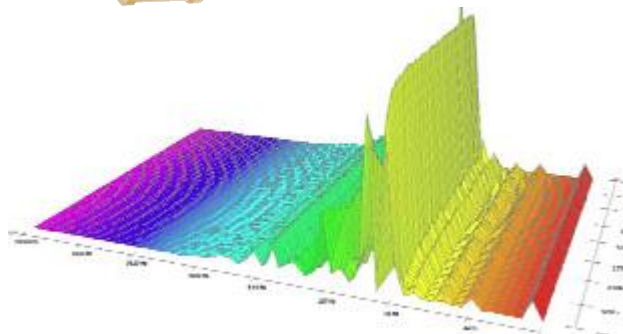
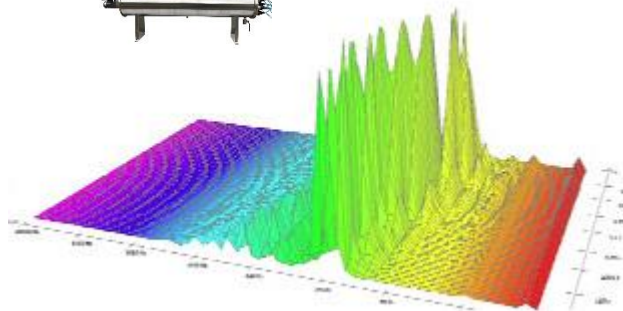
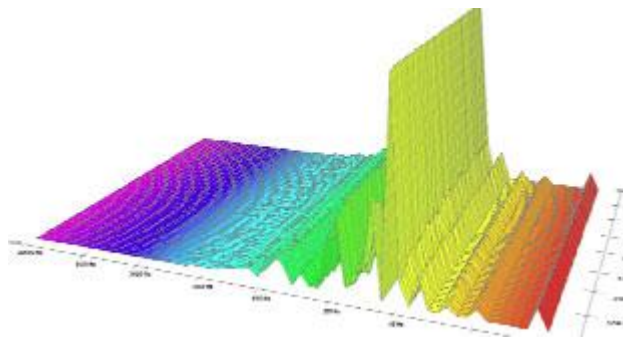
3. L'eau désinfectée par UV est traitée par UMH UV

Bien qu'ayant été complètement déstructurée lors de l'étape précédente, la même eau passée par l'appareil UMH ressort à nouveau structurée.

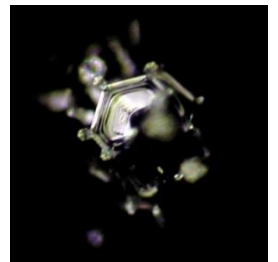
L'eau présente un schéma similaire à l'eau de source originale, ordonné, réguliers dans des valeurs très proches.

Les éléments sont ordonnés et structurés

Fréquence



Imagerie microscopique



Des analyses de fréquences de l'institut suisse Planet Diagnostic ont montré, que des eaux de sources de haute qualité ont tous une fréquence fondamentale de 22 Hz, ainsi que des harmoniques à 44 et 66 Hz.

Après la désinfection de l'eau par des rayons UV, l'image de fréquences change beaucoup. L'eau est maintenant structurée de manière inharmonieuse et les fréquences de 22, 44 et 66 Hz sont déstabilisées.

En restructurant l'eau déstabilisée par un appareil UMH UV + UMH Technol., l'image de fréquences redevient harmonieuse. La fréquence de 22 Hz et les harmoniques sont de nouveau clairement reconnaissables. Le traitement UMH permet donc de rétablir avec succès la structure d'une bonne eau de source.

Ce constat, en termes de Fréquences, est donc identique à l'imagerie microscopique en colonne de droite. L'eau désinfectée par UV est désordonnée – déstructurée contrairement aux bonnes eaux, dites de qualité, qui elles sont structurées tout comme l'eau après passage par la technologie UMH.

Traduction réalisée de la langue Allemande vers le Français. Pour vous assurer une lecture originale, l'ensemble des documents en Allemand sont disponibles sur le site du fabricant UMH.

Imagerie microscopique d'eau de source, Célèbres études du Dr. Masaru Emoto, Japon.

Les eaux de nos réseaux subissent de nombreux traitements (chimiques, désinfection UV, dosages,...) et actions mécaniques (pompages, pressions, filtration,...). L'objectif étant d'apporter à tous une eau indemne de germes et bactéries. Bien que les laboratoires analysent ces aspects et garantissent une eau dite potable, il n'en demeure pas moins que la qualité organoleptique n'est en rien identique à une eau de source de montagne. Ces eaux sont totalement dépourvues d'énergie, de vitalité ou d'éléments vitaux pour l'organisme animal ou végétal. Les actions chimiques, les polluants résiduels et actions mécaniques ont un effet dévastateur sur la qualité des eaux des réseaux.

Le Dr Masaru Emoto, a réalisé dans ses célèbres études à travers l'imagerie microscopique un grand nombre d'analyses sur des eaux de réputation qualitatives mondiales et sur les eaux de bons nombres de villes à travers le monde. Ces études ont démontré que les eaux de source de qualité à travers le monde forment toutes des cristaux de glace ordonnés et structurés, d'une beauté impressionnante. A l'inverse, les eaux de distribution à nos robinets se caractérisent par une structure cristalline désorganisée et des formes désordonnées.

Il a été conclu qu'une structure cristalline bien développée s'accompagne d'un « ordre interne » élevé et d'une qualité supérieure de l'eau.

Ci-dessous, Le Dr Masaru Emoto a analysé 4 échantillons d'une eau de source à l'état normal (colonne de gauche). Cette même eau a ensuite subi une désinfection UV (colonne du centre). On constate un « désordre interne » élevé. Ensuite cette eau dégradée par l'UV a été passée par un appareil UMH (colonne de droite). Le constat est sans appel, l'eau possède à nouveau des formes structurées bien ordonnées, similaires aux formes d'origine de l'eau de source !

